

青を基調としたウォークインクローゼットのあるナチュラルなお部屋

スロープやベンチなどアップダウンも楽しいドッグラン付きのわんちゃんと一緒に暮らせる賃貸マンション

賃料	84,000円	共益費	6,000円
敷金	0円	礼金	総賃料の3カ月分
所在地	兵庫県西宮市松ヶ丘町14-16		
構造	薄型軽量形鋼壁数構造3階建		
専有面積	30.84㎡	築年月	2011年1月
契約期間	2年		
入居条件	当社指定保証会社※1・火災保険加入		
現況	募集中内覧・即入居可能		
駐車場	なし		
設備	残置物:エアコン1台 設備・仕様:オートロック(各戸モニター付)、温水器(200リットル)、室内洗濯機置場、ダブルIHヒーター、ユニットバス1116、脱衣所、洗面所独立、洗面台、フローリング、クローゼット(ハンガーパイプ付)、シューズボックス、ドッグラン、宅配BOX、足洗い場、玄関照明人感センサー付、インターネット接続可(CATV/ネット使用料不要)		

※1 保証会社:初回保証料 80% 継続保証料 なし

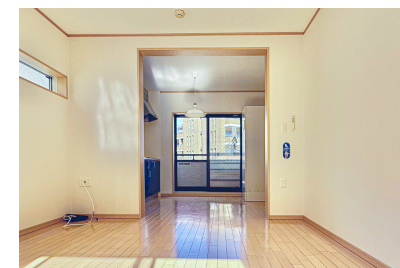
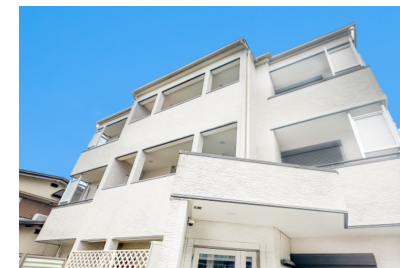
※ 口座振替システム手数料:300円/月(税別)

※ ペット同伴の場合、1年以内の接種証明書(狂犬病・混合ワクチン)と写真の提出が必要です。証明書は毎年更新してください。



※図面と現状に相違がある場合、現状を優先いたします。

動画はこちら



# Yoshio Kusan

吉宇興産株式会社

お申し込み・お問い合わせ

TEL 0798-73-2025

FAX 0798-73-2606

〒662-0075 兵庫県西宮市南越木岩町11-6

MAIL [contact@yoshio.co.jp](mailto:contact@yoshio.co.jp)

※広告図面とHPの記載に相違がある場合は、HPの内容を優先してご確認ください。

HP

