

店舗・事務所

## 苦楽園グリーンハイツ 401号室

阪急甲陽線「苦楽園口」まで徒歩3分  
阪急神戸線『夙川』駅まで徒歩10分  
東海道本線『さくら夙川』駅まで徒歩20分

ファイアプレイスオブジェのあるリビング。元々3DKのお部屋を1LDK（約60㎡）にリノベーションしました。

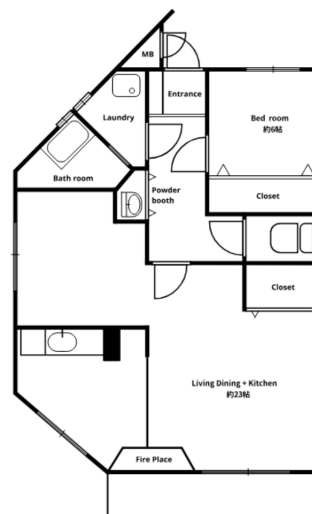
賃料	90,000円 ※1	共益費	5,000円 ※1
敷金	0円	礼金	総賃料の3カ月分 ※1
所在地	兵庫県西宮市南越木岩町		
構造	鉄筋コンクリート造5階建 4階部分		
専有面積	59.75㎡	築年月	1972年8月
契約期間	2年		
入居条件	ペット不可・当社指定保証会社※2・火災保険加入		
現況	募集中（即入居可能）		
駐車場	お問い合わせください		
設備	残置物：エアコン2台、各部屋照明器具 都市ガス・給湯・室内洗濯機置場・ガスコンロ2口設置可・バストイレ別・シャワー・脱衣場・洗面所独立・洗面台・フローリング・クローゼット・シューズボックス・インターネット接続可(CATV/ネット料不要)		

※1 商用利用の場合は要別途消費税

※2 保証会社初回保証料 80% 継続保証料 なし

【商用利用】初回保証料 100%・継続保証料 10%/年

※ 口座振替システム料 300円/月（税別）



※図面と現状に相違がある場合、現状を優先いたします。

動画はこちら



# Yoshio Kosan

吉宇興産株式会社

お申し込み・お問い合わせ

TEL 0798-73-2025

FAX 0798-73-2606

〒662-0075 兵庫県西宮市南越木岩町11-6

MAIL [contact@yoshio.co.jp](mailto:contact@yoshio.co.jp)

※広告図面とHPの記載に相違がある場合は、HPの内容を優先してご確認ください。

HP

