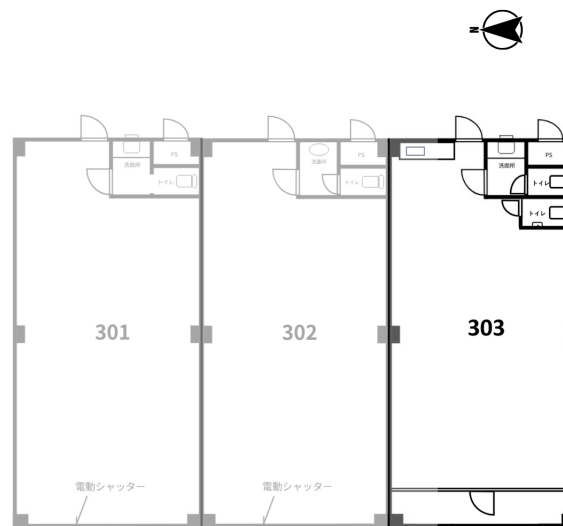


店舗・事務所

苦楽園エクセルビル 303号室

阪急甲陽線「苦楽園口」まで徒歩3分
阪急神戸線『夙川』駅まで徒歩10分
東海道本線『さくら夙川』駅まで徒歩20分

賃料	200,000円(税別)	共益費	20,000円(税別)
敷金	0円	礼金	0円
所在地	兵庫県西宮市南越木岩町		
構造	鉄筋コンクリート造5階建 3階部分		
専有面積	70.20㎡	築年月	1975年2月
契約期間	3年		
入居条件	当社指定保証会社・火災保険加入		
現況	募集中（内覧、即入居可能）		
駐車場	空あり ※立体駐車場のため車種制限あり		
設備	残置物：電動シャッター・ミニキッチン・トイレ2箇所・洗面台・エアコン2基・照明（レールライト、その他）・フロアマット		



壁一部撤去により301号室、302号室と続けてお借りいただけます。

※ 保証会社(ジェイリース株式会社様)と別途ご契約をお願いいたします。

初回保証料100%・継続保証料 10%/年・口座振替システム料:300円/月(税別)

※ 当社指定火災保険への加入が必須条件

※ 図面と現状に相違がある場合、現状を優先いたします。

Yoshio Kosan

吉宇興産株式会社

お申し込み・お問い合わせ

TEL 0798-73-2025

FAX 0798-73-2606

〒662-0075 兵庫県西宮市南越木岩町11-6

MAIL contact@yoshio.co.jp

※ 広告図面とHPの記載に相違がある場合は、HPの内容を優先してご確認ください。



HP

