

## 店舗・事務所

## 苦楽園エクセルビル 302号室

阪急甲陽線「苦楽園口」まで徒歩3分  
阪急神戸線『夙川』駅まで 徒歩10分  
東海道本線『さくら夙川』駅まで 徒歩20分

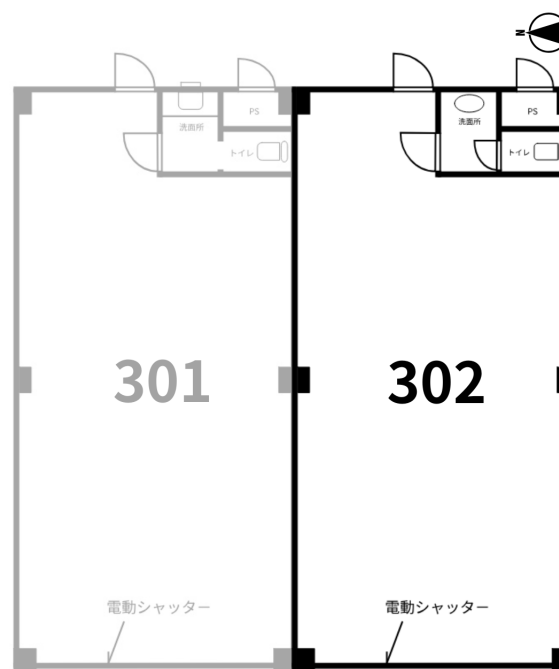
賃料	200,000円 (税別) ※1	共益費	20,000円 (税別) ※1
敷金	0円	礼金	0円
所在地	兵庫県西宮市南越木岩町		
構造	鉄筋コンクリート造5階建3階部分		
専有面積	70.20㎡	築年月	1975年2月
契約期間	3年		
入居条件	当社指定保証会社※2・火災保険加入		
現況	募集中（スケルトン）		
駐車場	空あり※立体駐車場のため車種制限あり		
設備	残置物：電動シャッター・エアコン2台・トイレ・洗面台		

隣の301との壁一部撤去により2部屋続けてお借りいただけます。

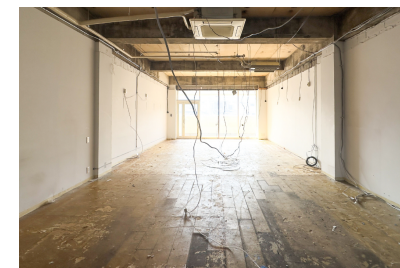
※1 別途消費税

※2 保証会社初回保証料：100%、継続保証料：10%/年

※ 口座振替システム料：300円/月（税別）



※図面と現状に相違がある場合、現状を優先いたします。



# Yoshio Kusan

吉宇興産株式会社

お申し込み・お問い合わせ

TEL 0798-73-2025

FAX 0798-73-2606

〒662-0075 兵庫県西宮市南越木岩町11-6

MAIL [contact@yoshio.co.jp](mailto:contact@yoshio.co.jp)

※広告図面とHPの記載に相違がある場合は、HPの内容を優先してご確認ください。

HP

