

店舗・事務所

苦楽園第二グリーンハイツ 303号室

阪急甲陽線「苦楽園口」まで徒歩3分
 阪急神戸線『夙川』駅まで徒歩10分
 東海道本線『さくら夙川』駅まで徒歩20分

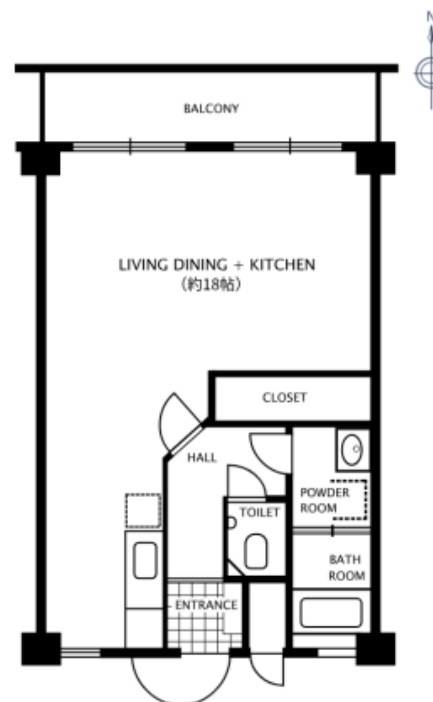
大正モダンなレトロな雰囲気にリノベーション。自由に家具をレイアウトしやすい大きめの1ルームです。

| | | | |
|------|--|-----|-----------|
| 賃料 | 83,000円 ※1 | 共益費 | 5,000円 ※1 |
| 敷金 | 0円 | 礼金 | 総賃料の3カ月分 |
| 所在地 | 兵庫県西宮市南越木岩町12番17号 | | |
| 構造 | 鉄筋コンクリート造陸屋根3階建 | | |
| 専有面積 | 44.82㎡ | 築年月 | 1973年 |
| 契約期間 | 2年 | | |
| 入居条件 | ペット不可・当社指定保証会社※2・火災保険加入 | | |
| 現況 | 入居中5月中旬以降入居可能 | | |
| 駐車場 | 空あり ※立体駐車場のため車種制限あり | | |
| 設備 | 残置物：エアコン1台 都市ガス・給湯・室内洗濯機置場・ガスコンロ2口設置可・バストイレ別・シャワー・脱衣所・洗面所独立・洗面台・フローリング・クローゼット・シューズボックス・インターネット接続可（CATV/ネット使用料不要）、地上デジタル・LDK照明付き・TVモニター付インターホン | | |

※1 商用利用の場合は要別途消費税

※2 保証会社初回保証料：80%・継続保証料：なし
 （商用利用）初回保証料：100%・継続保証料：10%/年

※ 口座振替システム料：300円/月（税別）



動画はこちら



Yoshio Kosan

吉宇興産株式会社

お申し込み・お問い合わせ

TEL 0798-73-2025

FAX 0798-73-2606

〒662-0075 兵庫県西宮市南越木岩町11-6

MAIL contact@yoshio.co.jp

※広告図面とHPの記載に相違がある場合は、HPの内容を優先してご確認ください。

HP

